

KEYSERT® キーサート

■ねじ部修復インサート

ねじ部修復でワイヤーに変わるより頑丈なインサートシステム

キーサートはリコイルのようなワイヤーインサートと違って頑丈で一体型です。キーサートはリコイルと同様、つぶれたねじ山の補修また、元の部品のめねじの補強に使われています。キーサートのロックキーは、振動やねじりによって起こる回転を避けるために、インサートを機械的にロックします。キーサートの材質は、炭素鋼かステンレス鋼で、ミリサイズ、インチサイズがあります。幅広いサイズの中から、シンウォールタイプ、ヘビーデューティータイプ、エクストラヘビーデューティータイプ、そして穴埋め用のソリッドタイプを、キットまたはバラで用意しております。挿入工具もバラ、又はキットで別にご用意しております。



■特長

- 標準のドリルとタップで挿入することが出来ます。
- 挿入が簡単です。
- あらゆる材質に使用できます。
(アルミニウム、マグネシウム、鉄など)
- 取り外しも簡単です。

■主な用途

- トラック、RVに。
- 小型エンジン、機器に。
- 金型、工具、ダイスに。

■注意事項

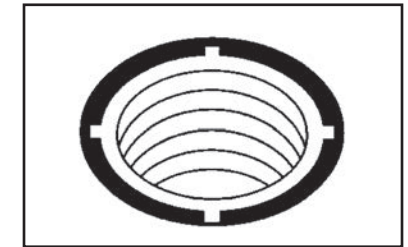
- プラスチックや鋳鉄など、脆い材質へのキーサートのご使用はお勧めできません。

■目次

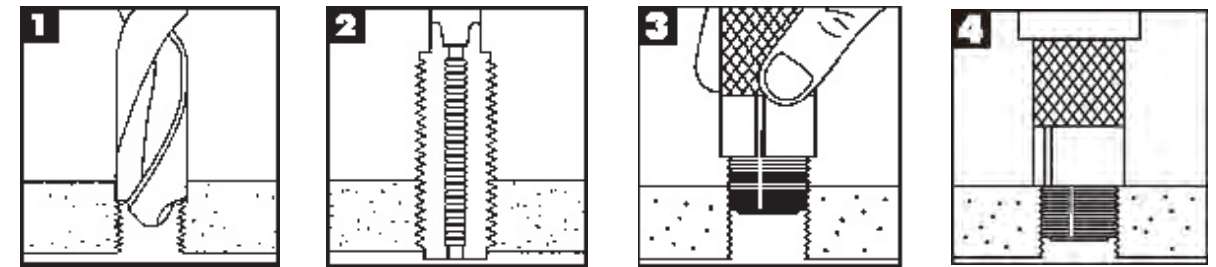
挿入方法、抜取方法	1
シンウォールとヘビーデューティータイプ インチシリーズ 炭素鋼インサート	2
シンウォールとヘビーデューティータイプ ミリシリーズ 炭素鋼インサート	3
ソリッドインチとミリシリーズ 炭素鋼インサート	4
エクストラヘビーデューティー インチシリーズ 炭素鋼インサート	5
炭素鋼 相互参照	5
シンウォールとヘビーデューティー インチシリーズ ステンレスインサート	6
シンウォールとヘビーデューティー ミリシリーズ ステンレスインサート	7
工具レンジキット	
4ピースレンジキット (4サイズ/工具付き) 炭素鋼とステンレス	8
6ピースレンジキット (6サイズ/工具付き) マスターレンジキット (10サイズ/工具付き) 炭素鋼とステンレス	9

Installation and Removal

■挿入方法と抜取方法



●挿入方法



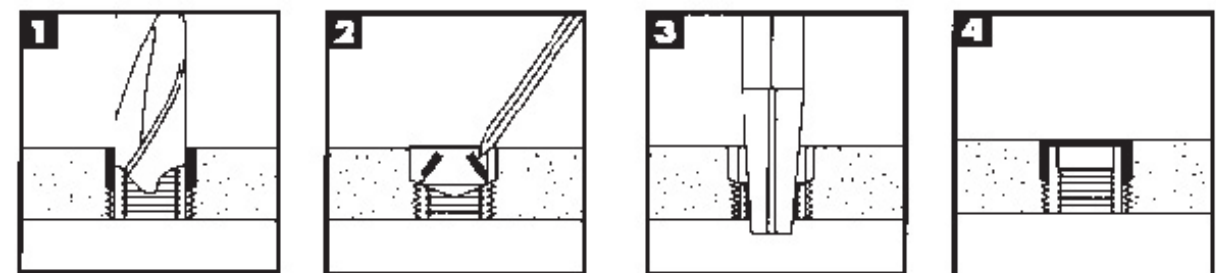
標準のドリルで損傷ねじ部を取り除いて下さい。
※注意：ドリルは元のタップの径より大きくなりますので、サイズを正確にあわせるために表をご覧ください。穴面には82~100°の標準の面取りをしてください。

正確なタップ径、深さを表で確認の上、標準のタップで新たにねじ山をたててください。

表面より少し下になるぐらいにキーサートを挿入します。

挿入工具をハンマーで叩き、キーを打ち込んでください。

●抜取方法



キーと内ねじの間の母材を規定の深さ（表をご覧ください）だけ標準ドリルで削り取ってください。

内側にキーを反らして、折り取ります。

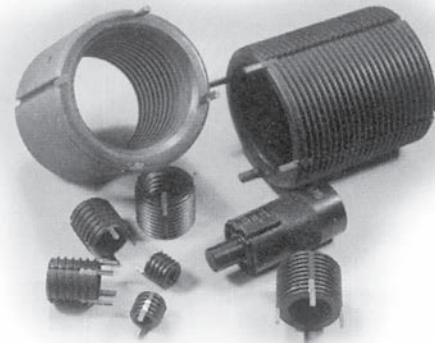
ドリルアウトか、それに似た工具で、インサートを抜取って下さい。

元の穴に、同サイズのインサートの挿入も可能です。

Carbon Steel Bulk Keyserts

■炭素鋼 キーサート

材 質：インサートはC1215又は同等材料
 キーはステンレス302
 表面処理：炭素鋼インサートはリン酸亜鉛
 フェロコート364-3 オイル付き
 ステンレスインサートはパンベート
 寸法公差：特に指定のない限り±0.010インチか、±0.25mm
 寸 法：ミリサイズはミリメートル表示、インチサイズはインチ表示
 キー：5/16又はM7以上のサイズは、ロッキングキーが4つ付いています。



Thinwall - Metric - Carbon Steel

Insert Part No.	INSERT			INSTALLATION					REMOVAL	
	Internal Thread Class 6H	External Thread Class 6g	Length	Installation Tool Part No.	Tap Drill Size	C'Sink Diameter +.25/-0.00	Thread Tap Size Class 6H	Min. Depth	Size	Depth
*75051	M5-.8	M8-1.25	8.0	72190	6.9	8.25	M8-1.25	9.5	5.50	4.00
*75061	M6-1	M10-1.25	10.0	72250	8.8	10.25	M10-1.25	11.5	7.50	4.75
*75081	M8-1.25	M12-1.25	12.0	72312	10.8	12.25	M12-1.25	13.5	9.50	4.75
77081	M8-1									
*75101	M10-1.5	M14-1.5	14.0	72375	12.8	14.25	M14-1.5	15.5	11.50	4.75
77101	M10-1.25									
*75121	M12-1.75	M16-1.5	16.0	72500	14.75	16.25	M16-1.5	17.5	13.50	4.75
78121	M12-1.25									

Heavy Duty - Metric - Carbon Steel

Insert Part No.	INSERT			INSTALLATION					REMOVAL	
	Internal Thread Class 6H	External Thread Class 6g	Length	Installation Tool Part No.	Tap Drill Size	C'Sink Diameter +.25/-0.00	Thread Tap Size Class 6H	Min. Depth	Size	Depth
75042	M4-.7	M8-1.25	8.0	71042	6.90	8.25	M8-1.25	9.5	5.50	4.00
75052	M5-.8	M10-1.25	10.0	72190	8.80	10.25	M10-1.25	12.5	7.50	4.75
75062	M6-1	M12-1.25	12.0	72250	10.80	12.25	M12-1.25	14.5	9.50	4.75
75082	M8-1.25	M14-1.5	14.0	72312	12.80	14.25	M14-1.5	16.5	11.50	4.75
77082	M8-1									
75102	M10-1.5	M16-1.5	16.0	72375	14.75	16.25	M16-1.5	18.5	13.50	4.75
77102	M10-1.25									
75122	M12-1.75	M18-1.5	18.0	72500	16.75	18.25	M18-1.5	20.5	15.50	4.75
78122	M12-1.25									
75142	M14-2	M20-1.5	20.0	71142	18.75	20.25	M20-1.5	22.5	17.50	4.75
77142	M14-1.5									
75162	M16-2	M22-1.5	22.0	72625	20.50	22.25	M22-1.5	24.5	17.75	6.35
77162	M16-1.5									
78182	M18-1.5	M24-1.5	24.0	71182	22.50	24.25	M24-1.5	26.5	19.75	6.35
75202	M20-2.5	M30-2	30.0	72875	28.00	30.25	M30-2	34.5	25.75	6.35
78202	M20-1.5									
78222	M22-1.5	M32-2	32.0	72875	30.00	32.25	M32-2	36.5	27.75	6.35
75242	M24-3	M33-2	33.0	71242	31.00	33.25	M33-2	37.5	28.75	6.35
77242	M24-2									

通常、*印のものは通常在庫品です。他のサイズにつきましてはお問い合わせ下さい。

Carbon Steel Bulk keyserts

■炭素鋼 キーサート

Thinwall - Inch Series - Carbon Steel

Insert Part No.	INSERT			INSTALLATION			REMOVAL			
	Internal Thread Class 2B or 3B	External Thread (Mod.) Class 2A	Length	Installation Tool Part No.	Tap Drill Size	C'Sink Diameter +.010/-0.000	Thread Tap Size Class 2B	Min. Depth	Size	Depth
*73601	10-24	5/16-18	0.31	72190	I	0.32	5/16-18	0.37	7/32	1/8
*74601	10-32									
*73041	1/4-20	3/8-16	0.37	72250	Q	0.38	3/8-16	0.43	9/32	3/16
*74041	1/4-28									
*73051	5/16-18	7/16-14	0.43	72312	X	0.44	7/16-14	0.50	11/32	3/16
*74051	5/16-24									
*73061	3/8-16	1/2-13	0.50	72375	29/64	0.51	1/2-13	0.56	13/32	3/16
*74061	3/8-24									
*73071	7/16-14	9/16-12	0.56	72375	33/64	0.57	9/16-12	0.62	15/32	3/16
*74071	7/16-20									
*73081	1/2-13	5/8-11	0.62	72500	37/64	0.63	5/8-11	0.68	17/32	3/16
*74081	1/2-20									

Heavy Duty - Inch Series - Carbon Steel

Insert Part No.	INSERT			INSTALLATION			REMOVAL			
	Internal Thread Class 2B or 3B	External Thread (Mod.) Class 2A	Length	Installation Tool Part No.	Tap Drill Size	C'Sink Diameter +.010/-0.000	Thread Tap Size Class 2B	Min. Depth	Size	Depth
*73582	8-32	5/16-18	0.31	70582	I	0.32	5/16-18	0.37	7/32	1/8
*73602	10-24	3/8-16	0.31	72190	Q	0.38	3/8-16	0.37	9/32	1/8
*74602	10-32									
*73042	1/4-20	7/16-14	0.37	72250	X	0.44	7/16-14	0.43	11/32	3/16
*74042	1/4-28									
*73052	5/16-18	1/2-13	0.43	72312	29/64	0.51	1/2-13	0.50	13/32	3/16
*74052	5/16-24									
*73062	3/8-16	9/16-12	0.50	72375	33/64	0.57	9/16-12	0.56	15/32	3/16
*74062	3/8-24									
*73072	7/16-14	5/8-11	0.62	72375	37/64	0.63	5/8-11	0.68	17/32	3/16
*74072	7/16-20									
*73082	1/2-13	3/4-16	0.62	72500	45/64	0.76	3/4-16	0.68	21/32	3/16
*74082	1/2-20									
*73092	9/16-12	3/4-16	0.81	72500	45/64	0.76	3/4-16	0.94	21/32	3/16
*74092	9/16-18									
*73102	5/8-11	7/8-14	0.87	72625	53/64	0.88	7/8-14	1.00	25/32	5/16
*74102	5/8-18									
73122	3/4-10	1 1/8-12	1.12	72875	1 1/16	1.14	1 1/8-12	1.31	31/32	5/16
74122	3/4-16									
73142	7/8-9	1 1/4-12	1.25	72875	1 3/16	1.27	1 1/4-12	1.44	1 3/32	5/16
74142	7/8-14									
73162	1-8	1 3/8-12	1.37	72100	1 5/16	1.39	1 3/8-12	1.56	1 7/32	5/16
74162	1-12									
74162-14	1-14									
73182	1 1/8-7	1 1/2-12	1.62	70182	1 7/16	1.52	1 1/2-12	1.84	1 11/32	5/16
74182	1 1/8-12									
73202	1 1/4-7	1 5/8-12	1.81	70202	1 9/16	1.64	1 5/8-12	2.06	1 15/32	5/16
74202	1 1/4-12									
73242	1 1/2-6	1 7/8-12	2.00	70242	1 13/16	1.89	1 7/8-12	2.28	1 23/32	5/16
74242	1 1/2-12									

通常、*印のものは通常在庫があります。他のサイズにつきましてはお問い合わせ下さい。

太字のめねじの等級は、クラス3B、他はクラス2Bです。

Carbon Steel Bulk Keyserts

■炭素鋼 キーサート

Extra Heavy Duty - Inch Series - Carbon Steel



Insert Part No.	INSERT			INSTALLATION				REMOVAL		
	Internal Thread Class 2B	External Thread (Mod.) Class 2A	Length	Installation Tool Part No.	Tap Drill Size	C'Sink Diameter +.010/- .000	Thread Tap		Drill	
							Size Class 2B	Min. Depth	Size	Depth
73563	6-32	5/16-18	0.31	70563	I	0.32	5/16-18	0.37	7/32	1/8
73583	8-32	3/8-16	0.31	70583	Q	0.38	3/8-16	0.37	9/32	1/8
73603	10-24	7/16-14	0.31	70603	X	0.44	7/16-14	0.37	11/32	3/16
74603	10-32									
73043	1/4-20	1/2-13	0.37	70043	29/64	0.51	1/2-13	0.43	13/32	3/16
74043	1/4-28									
73053	5/16-18	9/16-12	0.43	70053	33/64	0.57	9/16-12	0.50	15/32	3/16
74053	5/16-24									
73063	3/8-16	5/8-11	0.50	70063	37/64	0.63	5/8-11	0.56	17/32	3/16
74063	3/8-24									
73073	7/16-14	3/4-16	0.62	70073	45/64	0.76	3/4-16	0.68	21/32	3/16
74073	7/16-20									
73083	1/2-13	7/8-14	0.68	70083	53/64	0.88	7/8-14	0.75	25/32	5/16
74083	1/2-20									
73093	9/16-12	7/8-14	0.81	70093	53/64	0.88	7/8-14	0.94	25/32	5/16
74093	9/16-18									
73103	5/8-11	1-12	0.87	70103	15/16	1.02	1-12	1.00	27/32	5/16
74103	5/8-18									
73123	3/4-10	1 1/4-12	1.12	70123	1 3/16	1.27	1 1/4-12	1.31	1 3/32	5/16
74123	3/4-16									
73143	7/8-9	1 3/8-12	1.25	70143	1 5/16	1.39	1 3/8-12	1.44	1 7/32	5/16
74143	7/8-14									
73163	1-8	1 1/2-12	1.37	70163	1 7/16	1.52	1 1/2-12	1.56	1 11/32	5/16
74163	1-12									

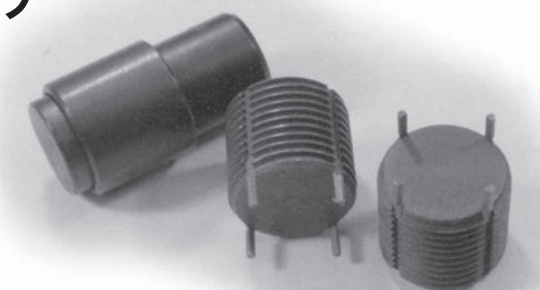
このページに載せられた商品は、非在庫品ですので納期はお問い合わせください

■炭素鋼 インサートの相互参照インデックス

キーサート	他社製品	キーサート	他社製品	キーサート	他社製品
Part No.	Part No.	Part No.	Part No.	Part No.	Part No.
73041	RKKA 1/4-20	73601	RKKA 10-24	74202	RKK 1 1/4-12
73042	RKK 1/4-20	73602	RKK 10-24	74242	RKK 1 1/2-12
73051	RKKA 5/16-18	74041	RKKA 1/4-28	74601	RKKA 10-32
73052	RKK 5/16-18	74042	RKK 1/4-28	74602	RKK 10-32
73061	RKKA 3/8-16	74051	RKKA 5/16-24	75051	KNM 5x0.8F
73062	RKK 3/8-16	74052	RKK 5/16-24	75061	KNM 6x1F
73071	RKKA 7/16-14	74061	RKKA 3/8-24	75081	KNM 8x1.25F
73072	RKK 7/16-14	74062	RKK 3/8-24	75101	KNM 10x1.5F
73081	RKKA 1/2-13	74071	RKKA 7/16-20	75121	KNM 12x1.75F
73082	RKK 1/2-13	74072	RKK 7/16-20	77081	KNM 8x1F
73092	RKK 9/16-12	74081	RKKA 1/2-20	77101	KNM 10x1.25F
73102	RKK 5/8-11	74082	RKK 1/2-20	78121	KNM 12x1.25F
73122	RKK 3/4-10	74092	RKK 9/16-18	75142	KNHM 14x2F
73142	RKK 7/8-9	74102	RKK 5/8-18	77142	KNHM 14x1.5F
73162	RKK 1-8	74122	RKK 3/4-16	77162	KNHM 16x1.5F
73182	RKK 1 1/8-7	74142	RKK 7/8-14	78182	KNHM 18x1.5F
73202	RKK 1 1/4-7	74162-14	RKK 1-14	78202	KNHM 20x1.5F
73242	RKK 1 1/2-6	74162	RKK 1-12	78222	KNHM 22x1.5F
73582	RKK 8-32	74182	RKK 1 1/8-12	77242	KNHM 24x2F

Carbon Steel Bulk Keyserts

■炭素鋼 キーサート ソリッドタイプ



材質：インサートはC1215又は同等材料
キーはステンレス302
表面処理：炭素鋼インサートはリン酸亜鉛
フェロコート364-3 オイル付き
ステンレスインサートはバンベート
寸法公差：特に指定のない限り±0.010インチか、±0.25mm
寸法：ミリサイズはミリメートル表示、インチサイズはインチ表示
キー：5/16又はM7以上のサイズは、ロックンギンキーが4つ付いています。

●ソリッドスレッドインサートは、間違った箇所にドリル又はタップされた穴をふさぎ、場所を移動させたり、プラグ用の穴、埋め込み穴等が大きすぎる時に穴をふさぐのに最適です。

Solid - Inch Series - Carbon Steel

Insert Part No.	INSTALLATION			REMOVAL					
	External Thread (Mod.) Class 2A	Length	Installation Tool Part No.	Tap Drill Size	C'Sink Diameter +.010/- .000	Thread Tap		Drill	
						Size Class 2B	Min. Depth	Size	Depth
73054	5/16-18	0.31	70054	I	0.32	5/16-18	0.37	7/32	1/8
73064	3/8-16	0.31	70064	Q	0.38	3/8-16	0.37	9/32	1/8
73074	7/16-14	0.37	70074	X	0.44	7/16-14	0.43	11/32	3/16
73084	1/2-13	0.43	70084	29/64	0.51	1/2-13	0.50	13/32	3/16
73094	9/16-12	0.50	70094	33/64	0.57	9/16-12	0.56	15/32	3/16
73104	5/8-11	0.62	70104	37/64	0.63	5/8-11	0.68	17/32	3/16
73124	3/4-16	0.68	70124	45/64	0.76	3/4-16	0.68	21/32	3/16
73144	7/8-14	0.87	70144	53/64	0.88	7/8-14	1.00	25/32	5/16
74164	1-12	0.87	70164	15/16	1.02	1-12	1.00	27/32	5/16
74184	1 1/8-12	1.12	70184	1 1/16	1.14	1 1/8-12	1.31	31/32	5/16
74204	1 1/4-12	1.25	70204	1 3/16	1.27	1 1/4-12	1.44	1 3/32	5/16
74224	1 3/8-12	1.37	70224	1 5/16	1.39	1 3/8-12	1.56	1 7/32	5/16

Solid - Metric - Carbon Steel

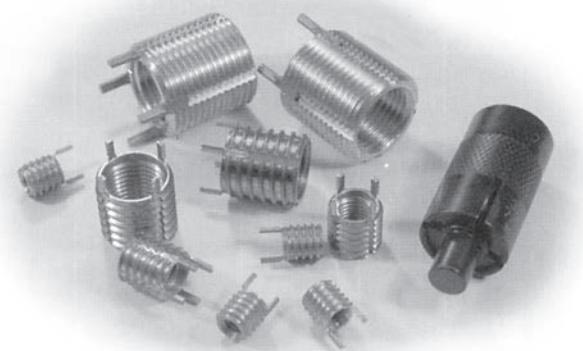
Insert Part No.	INSTALLATION			REMOVAL					
	External Thread Class 6g	Length	Installation Tool Part No.	Tap Drill Size	C'Sink Diameter +.25/- .00	Thread Tap		Drill	
						Size Class 6H	Min. Depth	Size	Depth
75084	M8-1.25	8.0	71084	6.90	8.25	M8-1.25	9.5	5.50	4.00
77104	M10-1.25	10.0	71104	8.80	10.25	M10-1.25	12.5	7.50	4.75
78124	M12-1.25	12.0	71124	10.80	12.25	M12-1.25	14.5	9.50	4.75
77144	M14-1.5	14.0	71144	12.80	14.25	M14-1.5	16.5	11.50	4.75
77164	M16-1.5	16.0	71164	14.75	16.25	M16-1.5	18.5	13.50	4.75
78184	M18-1.5	18.0	71184	16.75	18.25	M18-1.5	20.5	15.50	4.75
78204	M20-1.5	20.0	71204	18.75	20.25	M20-1.5	22.5	17.50	4.75
78224	M22-1.5	22.0	71224	20.50	22.25	M22-1.5	24.5	17.75	6.35
78244	M24-1.5	24.0	71244	22.50	24.25	M24-1.5	26.5	19.75	6.35
77304	M30-2	30.0	71304	28.00	30.25	M30-2	34.5	25.75	6.35
77322	M32-2	32.0	71322	30.00	32.25	M32-2	36.5	27.75	6.35
77332	M33-2	33.0	71332	31.00	33.25	M33-2	37.5	28.75	6.35

通常、*印のものは通常在庫品です。他のサイズにつきましてはお問い合わせ下さい。

Stainless Steel Bulk keyserts

■ステンレス キーサート

材 質：インサートはステンレス303
 キーはステンレス302
 表面処理：ステンレスインサートはパシベート
 寸法公差：特に指定のない限り±0.010インチか、±0.25mm
 寸 法：ミリサイズはミリメートル表示、インチサイズは
 インチ表示
 キー：5/16又はM7以上のサイズは、ロッキングキーが
 4つ付いています。



Thinwall - Metric - Stainless Steel

INSERT				INSTALLATION					REMOVAL	
Insert Part No.	Internal Thread Class 6H	External Thread Class 6g	Length	Installation Tool Part No.	Tap Drill Size	C'Sink Diameter +.25/- .00	Thread Tap		Drill	
							Size Class 6H	Min. Depth	Size	Depth
*75056	M5-.8	M8-1.25	8.0	72190	6.9	8.25	M8-1.25	9.5	5.50	4.00
*75066	M6-1	M10-1.25	10.0	72250	8.8	10.25	M10-1.25	11.5	7.50	4.75
*75086	M8-1.25	M12-1.25	12.0	72312	10.8	12.25	M12-1.25	13.5	9.50	4.75
77086	M8-1									
*75106	M10-1.5	M14-1.5	14.0	72375	12.8	14.25	M14-1.5	15.5	11.50	4.75
77106	M10-1.25									
*75126	M12-1.75	M16-1.5	16.0	72500	14.75	16.25	M16-1.5	17.5	13.50	4.75
78126	M12-1.25									

Heavy Duty - Metric - Stainless Steel

INSERT				INSTALLATION					REMOVAL	
Insert Part No.	Internal Thread Class 6H	External Thread Class 6g	Length	Installation Tool Part No.	Tap Drill Size	C'Sink Diameter +.25/- .00	Thread Tap		Drill	
							Size Class 6H	Min. Depth	Size	Depth
75047	M4-.7	M8-1.25	8.0	71042	6.90	8.25	M8-1.25	9.5	5.50	4.00
75057	M5-.8	M10-1.25	10.0	72190	8.80	10.25	M10-1.25	12.5	7.50	4.75
75067	M6-1	M12-1.25	12.0	72250	10.80	12.25	M12-1.25	14.5	9.50	4.75
75087	M8-1.25	M14-1.5	14.0	72312	12.80	14.25	M14-1.5	16.5	11.50	4.75
77087	M8-1									
75107	M10-1.5	M16-1.5	16.0	72375	14.75	16.25	M16-1.5	18.5	13.50	4.75
77107	M10-1.25									
75127	M12-1.75	M18-1.5	18.0	72500	16.75	18.25	M18-1.5	20.5	15.50	4.75
78127	M12-1.25									
75147	M14-2	M20-1.5	20.0	71142	18.75	20.25	M20-1.5	22.5	17.50	4.75
77147	M14-1.5									
75167	M16-2	M22-1.5	22.0	72625	20.50	22.25	M22-1.5	24.5	17.75	6.35
77167	M16-1.5									
78187	M18-1.5	M24-1.5	24.0	71182	22.50	24.25	M24-1.5	26.5	19.75	6.35
75207	M20-2.5	M30-2	30.0	72875	28.00	30.25	M30-2	34.5	25.75	6.35
78207	M20-1.5									
78227	M22-1.5	M32-2	32.0	72875	30.00	32.25	M32-2	36.5	27.75	6.35
75247	M24-3	M33-2	33.0	71242	31.00	33.25	M33-2	37.5	28.75	6.35
77247	M24-2									

通常、*印のものは通常在庫品です。他のサイズにつきましてはお問い合わせ下さい。

Stainless Steel Bulk keyserts

■ステンレス キーサート

Thinwall - Inch Series - Stainless Steel

INSERT				INSTALLATION					REMOVAL	
Insert Part No.	Internal Thread Class 3B	External Thread (Mod) Class 2A	Length	Installation Tool Part No.	Tap Drill Size	C'Sink Diameter +.010/- .000	Thread Tap		Drill	
							Size Class 2B	Min. Depth	Size	Depth
*73606	10-24	5/16-18	0.31	72190	I	0.32	5/16-18	0.37	7/32	1/8
*74606	10-32									
*73046	1/4-20	3/8-16	0.37	72250	Q	0.38	3/8-16	0.43	9/32	3/16
*74046	1/4-28									
*73056	5/16-18	7/16-14	0.43	72312	X	0.44	7/16-14	0.50	11/32	3/16
*74056	5/16-24									
*73066	3/8-16	1/2-13	0.50	72375	29/64	0.51	1/2-13	0.56	13/32	3/16
*74066	3/8-24									
*73076	7/16-14	9/16-12	0.56	72375	33/64	0.57	9/16-12	0.62	15/32	3/16
74076	7/16-20									
*73086	1/2-13	5/8-11	0.62	72500	37/64	0.63	5/8-11	0.68	17/32	3/16
*74086	1/2-20									

Heavy Duty - Inch Series - Stainless Steel

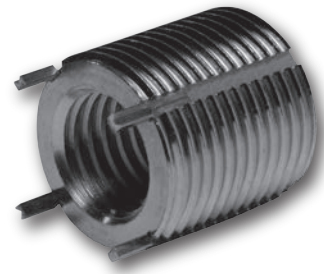
INSERT				INSTALLATION					REMOVAL	
Insert Part No.	Internal Thread Class 3B	External Thread (Mod) Class 2A or 3A	Length	Installation Tool Part No.	Tap Drill Size	C'Sink Diameter +.010/- .000	Thread Tap		Drill	
							Size Class 2B	Min. Depth	Size	Depth
*73587	8-32	5/16-18	0.31	70582	I	0.32	5/16-18	0.37	7/32	1/8
*73607	10-24	3/8-16	0.31	72190	Q	0.38	3/8-16	0.37	9/32	1/8
*74607	10-32									
*73047	1/4-20	7/16-14	0.37	72250	X	0.44	7/16-14	0.43	11/32	3/16
*74047	1/4-28									
*73057	5/16-18	1/2-13	0.43	72312	29/64	0.51	1/2-13	0.50	13/32	3/16
*74057	5/16-24									
*73067	3/8-16	9/16-12	0.50	72375	33/64	0.57	9/16-12	0.56	15/32	3/16
*74067	3/8-24									
*73077	7/16-14	5/8-11	0.62	72375	37/64	0.63	5/8-11	0.68	17/32	3/16
74077	7/16-20									
*73087	1/2-13	3/4-16	0.62	72500	45/64	0.76	3/4-16	0.68	21/32	3/16
*74087	1/2-20									
73097	9/16-12	3/4-16	0.81	72500	45/64	0.76	3/4-16	0.94	21/32	3/16
74097	9/16-18									
73107	5/8-11	7/8-14	0.87	72625	53/64	0.88	7/8-14	1.00	25/32	5/16
74107	5/8-18									
73127	3/4-10	1 1/8-12	1.12	72875	1 1/16	1.14	1 1/8-12	1.31	31/32	5/16
74127	3/4-16									
73147	7/8-9	1 1/4-12	1.25	72875	1 3/16	1.27	1 1/4-12	1.44	1 3/32	5/16
74147	7/8-14									
73167	1-8	1 3/8-12	1.37	72100	1 5/16	1.39	1 3/8-12	1.56	1 7/32	5/16
74167	1-12									

通常、*印のものは通常在庫品です。他のサイズにつきましてはお問い合わせ下さい。

太字のおねじの等級は、クラス3A、他はクラス2Aです。

Stainless Steel Bulk Keyserts

■ステンレス キーサート



Extra Heavy Duty-Inch Series-Stainless steel

Insert Part.No.	INSTALLATION				REMOVAL					
	Internal Thread Class 2B	External Thread(Mod.) Class2A	Length	Installation Tool Part No.	Tap Drill Size	C'Sink Diameter +.010/-0.000	Thread Tap		Drill	
							Size Class 2B	Min. Depth	Size	Depth
73568	#6-32	5/16-18	7.87	70563	I	0.32	5/16-18	0.37	7/32	1/8
73588	#8-32	3/8-16	7.87	70583	Q	0.38	3/8-16	0.37	9/32	1/8
73068	#10-24	7/16-14	7.87	70603	X	0.44	7/16-14	0.37	11/32	3/16
74608	#10-32									
73048	1/4-20	1/2-13	9.40	70043	29/64	0.51	1/2-13	0.43	13/32	3/16
74048	1/4-28									
73058	5/16-18	9/16-12	10.92	70053	33/64	0.57	9/16-12	0.50	15/32	3/16
74058	5/16-24									
73068	3/8-16	5/8-11	12.70	70063	37/64	0.63	5/8-11	0.56	17/32	3/16
74068	3/8-24									
73078	7/16-14	3/4-16	14.22	70073	45/64	0.76	3/4-16	0.68	21/32	3/16
74078	7/16-20									
73088	1/2-13	7/8-14	15.75	70083	53/64	0.88	7/8-14	0.75	25/32	5/16
74088	1/2-20									
73098	9/16-12	7/8-14	20.57	70093	53/64	0.88	7/8-14	0.94	27/32	5/16
74098	9/16-18									
73108	5/8-11	1"-12	22.10	70103	1 5/16	1.02	1"-12	1.00	31/32	5/16
74108	5/8-18									
73128	3/4-10	1-1/4-12	28.45	70123	1 1/16	1.27	1-1/4-12	1.31	1 3/32	5/16
74128	3/4-16									
73148	7/8-9	1-3/8-12	31.75	70143	1 3/16	1.39	1-3/8-12	1.44	1 7/32	5/16
74148	7/8-14									
73168	1"-8	1-1/2-12	34.80	70163	1 5/16	1.52	1-1/2-12	1.56	1 11/32	5/16
74168	1"-12									

Stainless Steel Bulk Keyserts

■ステンレス キーサート ソリッドタイプ



材 質：インサートはステンレス303

キーはステンレス302

表面処理：ステンレスインサートはバシコート

寸法公差：特に指定ない限り±0.010インチか±0.25mm

寸 法：ミリサイズはミリメートル表示、インチサイズはインチ表示

キ ー：5/16又はM7以上のサイズはロッキングキーが4つ付いています。

Solid-Inch Series-Stainless Steel

Insert Part.No.	INSTALLATION				REMOVAL					
	External Thread(Mod.) Class2A	Length	Installation Tool Part No.	Tap Drill Size	C'Sink Diameter +.25/-0.00	Thread Tap		Drill		
						Size Class 2B	Min. Depth	Size	Depth	
73059	5/16-18	0.31	70054	I	0.32	5/16-18	0.37	7/32	1/8	
73069	3/8-16	0.31	70064	Q	0.38	3/8-16	0.37	9/32	1/8	
73079	7/16-14	0.37	70074	X	0.44	7/16-14	0.43	11/32	3/16	
73089	1/2-13	0.43	70084	29/64	0.51	1/2-13	0.50	13/32	3/16	
73099	9/16-12	0.50	70094	33/64	0.57	9/16-12	0.56	15/32	3/16	
73109	5/8-11	0.62	70104	37/64	0.63	5/8-11	0.68	17/32	3/16	
73129	3/4-10	0.68	70124	45/64	0.76	3/4-10	0.68	21/32	3/16	
73149	7/8-9	0.87	70144	53/64	0.88	7/8-9	1.00	25/32	5/16	
74169	1"-12	0.87	70164	1 5/16	1.02	1"-12	1.00	27/32	5/16	
74189	1-1/8-12	1.12	70184	1 1/16	1.14	1-1/8-12	1.31	31/32	5/16	
74209	1-1/4-12	1.25	70204	1 3/16	1.27	1-1/4-12	1.44	1 3/32	5/16	
74229	1-3/8-12	1.37	70224	1 5/16	1.39	1-3/8-12	1.56	1 7/32	5/16	

Solid - Metric - Stainless Steel

Insert Part.No.	INSTALLATION				REMOVAL				
	External Thread(Mod.) Class6G	Length	Installation Tool Part No.	Tap Drill Size	C'Sink Diameter +.010/-0.000	Thread Tap		Drill	
						Size Class 6H	Min. Depth	Size	Depth
75089	M8-1.25	8.0	71084	6.90	8.25	M8-1.25	9.5	5.50	4.00
77109	M10-1.25	10.0	71104	8.80	10.25	M10-1.25	12.5	7.50	4.75
78129	M12-1.25	12.0	71124	10.80	12.25	M12-1.25	14.5	9.50	4.75
77149	M14-1.50	14.0	71144	12.80	14.25	M14-1.50	16.5	11.50	4.75
77169	M16-1.50	16.0	71164	14.75	16.25	M16-1.50	18.5	13.50	4.75
78189	M18-1.50	18.0	71184	16.75	18.25	M18-1.50	20.5	15.50	4.75
78209	M20-1.50	20.0	71204	18.75	20.25	M20-1.50	22.5	17.50	4.75
78229	M22-1.50	22.0	71224	20.50	22.50	M22-1.50	24.5	17.75	6.35
78249	M24-1.50	24.0	71244	22.50	24.25	M24-1.50	26.5	19.75	6.35
77309	M30-2.00	30.0	71304	28.00	30.25	M30-2.00	34.5	25.50	6.35
77329	M32-2.00	32.0	71324	30.00	30.00	M32-2.00	36.5	27.75	6.35