



イケキン

# 海外順送プレス部品



創る

製品事例

～対象製品：順送プレス部品～

サイズ：板厚 0.1mm～6mm（メインサイズ：0.5mm～2mm）

材料：全て可能！（SUS301、SUS304、SUS316、SUS316L、SPCC、SPHC、SGCC、S10C～S50C、銅、真鍮、アルミ、等）

ロット：ロット制限なし

金型：自社で設計・製造。金型費返却方式を採用（数量は見積もり時に提示します。）

取扱品目：自動車用、建築用、家具用、等。

二次加工：タップ加工、熱処理、研磨、表面処理、洗浄、アッセンブリー、等対応可能。

工場の協力で、短納期・低コストを実現！

各種証明書関係書類にも対応いたします。

建築用  
プレス・メッキ



SPCC 板厚 0.8mm

家具用  
プレス・タップ・メッキ



SHPC-P&O 板厚 3.0mm

建築用  
プレス・洗浄・ブロンズメッキ・組立



SUS301-CSP-3/4H 板厚 0.4mm

自動車用  
プレス・洗浄



SUS304-CSP-3/4H 板厚 0.4mm

家具用  
プレス・熱処理・ニッケルメッキ



C1050 (S50C) 板厚 0.5mm

自動車・建築  
プレス・研磨・組立



SUS304 板厚 0.9mm

建築用  
プレス・クロメートメッキ



SPCC 板厚 0.7mm

自動車用  
プレス・タップ・熱処理・塗装



S50C 板厚 1.0mm

自動車用  
プレス・熱処理



C1050(S50C) 板厚 0.5mm

家具用  
プレス・洗浄



SUS301-CSP-3/4H 板厚 0.6mm

自動車用  
プレス・パンペート処理



SUS304-2B 板厚 1.2mm

自動車用  
プレス・防錆油処理



SPHC-P&O 板厚 4.5mm

自動車用  
プレス・熱処理・電気メッキベーキング処理



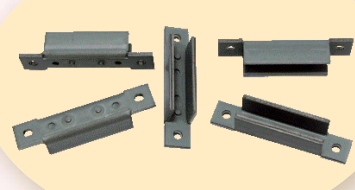
C1050(S50C) 板厚 0.6mm

自動車用  
プレス・熱処理・電気メッキベーキング処理



C1050(S50C) 板厚 0.5mm

家具用  
プレス



SECC 板厚 1.2mm

～とにかく！  
図面をください！～  
お願いします！



IKEDA METAL INDUSTRIAL

池田金属工業株式会社

本社 〒550-0013 大阪府大阪市西区新町 4-7-11

TEL 06-6538-5941 sales@ikekin.co.jp

FAX 06-6543-0289 HP www.ikekin.co.jp

